

به دلیل اهمیت فعالیت های نفت، گاز و پتروشیمی در اقتصاد ایران، یک فصل جدا از فصل های معدن و صنعت به اطلاعات آماری آن در این سالنامه اختصاص داده شده است.

با استخراج نفت و گاز از اولین چاه نفت در مسجد سلیمان، در سال ۱۲۸۷ شمسی (۱۹۰۸ میلادی) فعالیت صنعت نفت در ایران آغاز شده و آمارهایی نیز از زمان مزبور گردآوری شده است. پس از ملی شدن صنعت نفت در اسفند ۱۳۲۹ شرکت ملی نفت ایران آمارهای وسیعتری را منتشر کرده است. در اولین سالنامه آماری کشور آمارهای مربوط به سال ۱۳۳۴ شمسی (۱۹۵۵ میلادی) درج شده است. پس از تأسیس شرکت ملی گاز ایران در اسفند ۱۳۴۴ و شرکت ملی گاز مایع ایران در سال ۱۳۶۶، این دو شرکت نیز به ترتیب آمارهایی در زمینه گاز طبیعی (L.N.G) و گاز مایع (L.P.G) گردآوری و ارائه کرده اند. در سال ۱۳۴۲ با احداث اولین کارخانه کود شیمیایی در کشور، صنایع پتروشیمی تولد یافت و این نقطه آغاز تأسیس سازمانی مستقل برای معرفی صنعتی نو در کشور به شمار می رود. از سال ۱۳۴۳ این سازمان نوپا تحت عنوان شرکت ملی صنایع پتروشیمی به فعالیت خود ادامه داد به دلیل وجود منابع اولیه فراوان (نفت و گاز) و ارزش افزوده بالا و همچنین سایر عوامل، تولید مواد پتروشیمی در ایران مورد توجه و عنایت خاصی قرار گرفته است.

در حال حاضر آمارهای مندرج در این فصل، از شرکت ملی پخش فراورده های نفتی ایران - منطقه کرمان، شرکت ملی گاز ایران - منطقه کرمان دریافت می شود.

تعاریف و مفاهیم به کار رفته در این فصل به شرح زیر است :

نفت خام: نفت خام آمیزه ای است پیچیده از ترکیبات هیدروکربوری که از مخارن طبیعی نفت در زیر زمین، در بعضی از نقاط دنیا استخراج می شود. نفت خام به طور عمده متشکل از ترکیبات اشباع و غیر اشباع هیدروکربورهای آلیفاتیک و بعضاً آروماتیک می باشد. بجز هیدروژن و کربن که دو عنصر اصلی تشکیل دهنده نفت خام به شمار می روند، عناصر دیگری مانند ازت، اکسیژن، گوگرد و فلزاتی چون نیکل، سدیم، وانادیم و آهن به مقدار کم در آن وجود دارند. به همین جهت، نفت خام از نظر ویژگی های فیزیکی و شیمیایی بسیار متغیر است.

نفت سفید: نفت سفید برشی از نفت خام و متشکل از سه نوع هیدرو کربور پارافینی، نفتینی و آرماتیکی می باشد این فرآورده به عنوان سوخت گرمایشی و سوخت مراکز حرارتی به کار می رود و یکی از مواد اصلی تشکیل دهنده سوخت جت است.

نفت گاز: نفت گاز فرآورده ای است که بعد از برش نفت سفید به دست می آید و به عنوان سوخت ماشین آلات کشاورزی و صنعتی و سوخت تعدادی از وسایل نقلیه عمومی و تأسیسات حرارتی به کار می رود.

نفت کوره: نفت کوره از بازمانده تقطیر نفت خام در برج های تقطیر پالایشگاه به دست می آید. این فرآورده به سبب دارا بودن هیدرو کربورهای سنگین، به آسانی نمی سوزد و یکی از سوخت های عمده کشتی ها و واحدهای بزرگ صنعتی از جمله نیروگاه های برق به شمار می رود.

بنزین موتور: بنزین موتور آمیزه ای است از هیدرو کربورهای به طور عمده حلقوی و ایزومره با نسبت های متفاوت که برای افزایش درجه آرام سوزی آن، برخی از ترکیبات آلی به آن اضافه می شود.

گاز طبیعی (گاز غنی): گاز تولیدی از منابع نفتی و گازی را گاز طبیعی یا غنی می گویند که به صورت «کلاهدک»، «همراه با نفت» (مانند گاز منطقه آغاچاری) و «مستقل» (نظیر ذخایر گاز سرخس و سرخون) قابل دسترسی می باشد.

گاز مایع: گاز مایع مخلوطی است از پروپان و بوتان نرمال که در اثر شرایط محیط و مصرف، نسبت حجمی این دو ماده در مخلوط تغییر می یابد و در تحت فشاری حدود ۱۱۰-۱۰۰ پوند بر اینچ مربع به صورت مایع درمی آید.

انشعاب گاز: به خطوطی که جهت ارسال گاز از خطوط انتقال، خطوط تغذیه و شبکه تا ایستگاه اختصاصی مشترک نصب می شود انشعاب اطلاق می گردد.

مشترک گاز: عبارت است از شخص حقیقی یا حقوقی که طبق روش پذیرش متقاضیان گاز پس از تحویل مدارک مورد نظر و پرداخت حقوق و هزینه های متعلقه، مشخصاتش در دفتر پذیرش اشتراک ثبت شده و شماره اشتراک به وی اختصاص یافته باشد.

مصرف کننده گاز: به مشترکینی اطلاق می گردد که جریان گاز آنها پس از طی مراحل اشتراک پذیری راه اندازی شده باشد.

مصرف کننده خانگی: منظور مشترکینی می باشند که از گاز طبیعی در جهت مصارف گرمایش، طبخ و روشنایی واحدهای مسکونی استفاده می نمایند.

مصرف کننده تجاری: منظور مشترکینی می باشند که از گاز طبیعی در جهت کسب یا خدمات استفاده می نمایند.

مصرف کننده صنعتی: منظور مشترکینی می باشند که از گاز طبیعی در واحدهای صنعتی استفاده می نمایند.

گزیده اطلاعات

در سال ۱۳۹۲ مصرف انواع فراورده های نفتی برحسب متر مکعب عبارت است از:

گاز مایع ۱۸۵۸۲، بنزین ۹۴۱۰۴۸، نفت سفید ۳۶۷۸۶۰ و نفت گاز ۱۹۴۰۸۲۲ که در مقایسه با سال قبل به ترتیب ۶۴/۳- و ۴/۶- و ۱۴۱/۹ و ۱۰/۷- درصد رشد داشته است.

بانگاهی به مقدار مصرف فراورده های نفتی در شهرستان های استان، چهار شهرستان کرمان با ۳۳/۳ درصد، رفسنجان با ۱۰/۸ درصد، سیرجان با ۱۴/۲ درصد و جیرفت با ۵/۴ درصد در مجموع ۶۳/۷ درصد کل مصرف استان را به خود اختصاص داده اند. همچنین ۲ شهرستان رابر و کوهبنان با ۰/۴ و ۰/۳ درصد کمترین میزان مصرف فراورده های نفتی را داشته اند.

در سال ۱۳۹۲ بالاترین مصرف بنزین در شهرستان های کرمان، رفسنجان، سیرجان، بم و زرنده، به ترتیب با ۳۲/۳، ۱۳/۰، ۱۲/۶، ۷/۶ و ۴/۹ درصد و کمترین مربوط به شهرستان شهرابک با ۰/۶ درصد بوده است. در این سال تعداد روستاهای گازرسانی شده، ۱۰۰ روستا بوده است و تعداد انشعاب خانگی _ تجاری، ۲۴۰۷۸ و انشعاب صنعتی و عمده ۴۶ مورد بوده است و همچنین مصرف گاز طبیعی ۳۷۳۰ میلیون مترمکعب بوده است.

۱-۶- مصرف انواع فرآورده های نفتی (متر مکعب)

نفت سفید	بنزین	سوخت های هوایما	گازمایع	جمع	سال و شهرستان
۲۹۱۸۹۷	۳۳۳۴۶۸	.	.	۲۱۴۴۷۱۵ ۱۳۶۵
۲۵۰۹۴۷	۳۲۳۱۶۷	.	.	۱۸۳۲۲۸۰ ۱۳۷۰
۳۲۲۸۱۲	۴۲۳۶۵۳	۱۹۲۵۲	.	۲۱۷۹۸۲۹ ۱۳۷۵
۲۱۰۳۳۴	۱۰۵۴۲۷۸	۱۴۷۸۳	۱۴۴۰۸۹	۳۶۷۵۰۲۱ ۱۳۸۵
۱۷۶۶۱۹	۹۰۹۳۸۰	۱۸۵۲۸	۹۳۹۰۶	۳۱۰۲۵۱۹ ۱۳۸۹
۱۴۴۶۵۸	۹۲۱۶۵۸	۵۰۸۱۱۰	۲۸۷۱۴	۴۰۹۲۴۲۳ ۱۳۹۰
۱۵۲۰۶۹	۹۸۶۷۰۰	۲۳۶۱۷	۵۲۰۲۹	۳۶۷۲۱۹۲ ۱۳۹۱
۳۶۷۸۶۰	۹۴۱۰۴۸	۱۲۶۸۵۸	۱۸۵۸۲	۳۶۱۸۸۸۱ ۱۳۹۲
۵۳۳۶	۱۲۷۵۵	.	.	۳۸۶۱۴ ارزوئیه
۱۰۹۰	۱۸۳۵۶	.	.	۴۳۲۰۹ انار
۲۹۲۹	۲۰۵۹۱	.	.	۳۹۴۶۰ بافت
۲۲۷۹	۲۲۵۶۶	.	.	۵۲۲۴۵ بردسیر
۲۷۵۶۱	۶۹۲۶۵	۲۹۴	.	۱۷۳۶۹۱ بم
۸۹۰۷۶	۱۳۳۵۵	۸۹۳۴۱	.	۱۹۶۳۷۲ جیرفت
۱۶۳۸	۷۰۹۷	.	.	۱۴۲۳۹ رابرت
۲۲۴۰	۱۳۱۸۶	.	۴	۴۸۹۹۴ راور
۷۴۴۸	۱۲۲۲۲۷	۳۱۰	۵۰۱۷	۲۸۹۵۶۱ رفسنجان
۱۷۳۹	۲۹۷۴۷	.	.	۷۷۶۶۰ رودبار جنوب
۶۷۷۲	۱۳۸۵۹	.	.	۳۰۰۰۳ ریگان
۸۰۵۷	۴۶۴۵۳	.	۲۵۱۴	۱۸۷۷۵۲ زرنند
۹۷۶۴	۱۱۸۲۵۳	۲۰۳۴	.	۵۱۲۸۹۷ سیرجان
۱۴۷۹۰۶	۵۴۹۸	۳۴۸۷۹	.	۲۱۱۳۹۲ شهر بابک
۳۸۱۴	۲۲۰۷۱	.	.	۵۰۰۲۶ عنبرآباد
۳۳۶	۷۱۸۸	.	.	۲۵۲۵۱ فاریاب
۶۵۴۸	۸۹۷۱	.	.	۳۵۹۴۹ فهرج
۸۵۵	۱۶۱۱۹	.	.	۴۳۱۳۳ قلعه گنج
۲۹۳۹۹	۳۰۴۰۴۶	.	۴۴	۱۲۰۶۲۴۲ کرمان
۱۱۷۳	۶۲۸۸	.	.	۱۱۲۲۶ کوهبنان
۲۰۸۵	۳۶۱۷۴	.	۱۱۰۰۳	۱۴۷۲۷۵ کهنوج
۱۴۴۳	۱۴۶۶۹	.	.	۴۲۳۵۲ منوجان
۸۳۸۲	۱۲۳۰۴	.	.	۴۱۳۳۸ نماشیر



۶- نفت و گاز - سالنامه آماری استان کرمان ۱۳۹۲

۶-۱- مصرف انواع فرآورده های نفتی در استان کرمان (دنباله) (متر مکعب)

سال و شهرستان	نفت گاز	نفت کوره	روغن های موتور و صنعتی ^(۱)	قیر ^(۱)	سایر فرآورده ها ^(۲)
۱۳۶۵	۸۰۴۳۳۵	۷۱۵۰۱۵
۱۳۷۰	۷۸۳۱۱۹	۴۷۴۰۴۷
۱۳۷۵	۹۲۳۵۳۴	۴۷۷۳۲۵	۱۳۲۵۳
۱۳۸۵	۱۷۹۹۴۸۶	۴۵۱۴۹۱	۵۶۰
۱۳۸۹	۱۵۶۵۲۳۵	۳۳۶۹۴۳	.	.	۱۹۰۸
۱۳۹۰	۲۱۶۳۵۴۳	۳۱۹۳۶۶	.	.	۶۳۷۴
۱۳۹۱	۲۱۷۳۹۸۷	۲۸۳۱۸۲	.	.	۶۰۸
۱۳۹۲	۱۹۴۰۸۲۲	۲۱۶۸۶۸	.	.	۶۸۴۳
ارزوئیه	۲۰۵۲۳
انار	۲۳۷۶۳
بافت	۱۵۷۹۰	۱۵۰	.	.	.
بردسیر	۲۷۱۴۸	۲۵۲	.	.	.
بم	۷۰۳۷۸	۶۱۹۳	.	.	.
جیرفت	۴۶۰۰
راير	۵۵۰۴
راور	۳۳۳۳۹	۳۲۵	.	.	.
رفسنجان	۱۸۴۵۷۰	۶۹۹۸۹	.	.	.
رودبار جنوب	۴۶۰۲۴	۱۵۰	.	.	.
ريگان	۹۲۲۲	۱۵۰	.	.	.
زرند	۶۰۷۰۵	۷۰۰۲۳	.	.	.
سيرجان	۳۶۸۸۱۴	۱۴۰۳۲	.	.	.
شهر بابک	۲۳۱۰۹
عنبرآباد	۲۳۸۶۶	۲۷۵	.	.	.
فارياب	۱۷۷۲۷
فهرج	۲۰۴۳۰
قلعه گنج	۲۵۹۳۴	۲۲۵	.	.	.
کرمان	۸۱۷۳۶۵	۴۸۵۴۵	.	.	۶۸۴۳
کوهبنان	۳۵۳۲	۲۳۳	.	.	.
کهنوج	۹۱۷۶۳	۶۲۵۰	.	.	.
منوجان	۲۶۱۶۴	۷۶	.	.	.
نرماشير	۲۰۶۵۲

(۱) روغن های موتور و صنعتی و قیر به بخش خصوصی واگذار گردیده است. (۲) سایر فرآورده ها شامل حلال های AW۴۰۲ و AW۴۰۴ و AW۴۱۰ و ماشینی چلیک و گوگرد (تن) و... می باشد. د. مأخذ - شرکت ملی پخش فرآورده های نفتی ایران - منطقه کرمان

سالنامه آماری استان کرمان _ ۱۳۹۲ _ نفت و گاز

۲- ظرفیت مخازن و تعداد جایگاه های فروش مواد سوختی

سال و شهرستان	مخازن مواد سوختی		تعداد جایگاه	
	تعداد	ظرفیت (مترمکعب)	جمع	دولتی
..... ۱۳۶۵	۱۵۷	۵۰۰	۵۰	۵
..... ۱۳۷۰	۱۶۰	۷۰۰۰	۵۴	۶
..... ۱۳۷۵	۱۶۵	۷۱۵۰	۵۶	۶
..... ۱۳۸۵	۳۸۴	۱۶۷۱۸	۱۱۹	۷
..... ۱۳۸۹	۴۵۱	۱۷۷۰۹	۱۴۴	۷
..... ۱۳۹۰	۷۰۵	۲۵۸۸۲	۱۷۰	۷
..... ۱۳۹۱	۷۲۲	۲۴۶۶۱۱	۱۶۰	۷
..... ۱۳۹۲	۷۷۹	۳۲۵۱۲	۱۷۸	۲۳
..... ارزوئیه	۱۱	۵۲۰	۴	۱
..... انار	۱۸	۷۰۷	۸	۵
..... بافت	۱۱	۵۵۰	۳	۲
..... بردسیر	۱۲	۵۷۶	۶	۰
..... بم	۱۱۸	۴۳۲۰	۱۴	۱
..... جیرفت	۱۴۷	۴۱۷۳	۱۵	۱
..... رابر	۴	۲۰۰	۱	۱
..... راور	۶	۳۰۸	۴	۰
..... رفسنجان	۶۵	۳۰۷۹	۲۲	۶
..... رودبار جنوب	۲۱	۱۰۰۸	۷	۱
..... ریگان	۱۸	۸۱۲	۲	۱
..... زرنند	۲۵	۱۱۴۵	۵	۰
..... سیرجان	۴۲	۰	۱۵	۱
..... شهر بابک	۲۴	۹۱۰	۱۰	۰
..... عنبرآباد	۳۹	۱۱۴۸	۴	۰
..... فاریاب	۵	۲۰۲	۲	۱
..... فهرج	۲۳	۹۳۳	۲	۰
..... قلعه گنج	۴	۱۸۰	۲	۰
..... کرمان	۱۱۳	۸۹۴۱	۴۲	۱
..... کوهبنان	۵	۱۸۲	۱	۱
..... کهنوج	۱۰	۴۸۰	۳	۰
..... منوجان	۱۱	۵۲۸	۴	۰
..... نرماشیر	۴۷	۱۶۲۰	۲	۰

۵

۲- ظرفیت مخازن و تعداد جایگاه های فروش مواد سوختی (دنباله)

تعداد شعب فروش نفت	تعداد پمپ			سال و شهرسنت
	نفت سفید	نفت گاز	بنزین	
۸۹۰	۱۲۰	۱۱۰	۱۳۰ ۱۳۶۵
۹۰۷	۳۵	۱۲۵	۱۸۰ ۱۳۷۰
۹۱۵	۴۸	۱۳۲	۱۹۳ ۱۳۷۵
۸۴۰	۱۶	۲۲۹	۴۶۰ ۱۳۸۵
۹۱۷	۱۹	۲۶۷	۵۱۶ ۱۳۸۸
۹۱۲	۱۴	۲۵۶	۴۸۱ ۱۳۸۹
۶۹۶	۱۹۹	۳۱۲	۷۰۲ ۱۳۹۰
۵۷۹	۵	۳۴۸	۶۹۵ ۱۳۹۱
۷۳۸	۱	۳۳۴	۶۴۶ ۱۳۹۲
۱۵	۰	۷	۷ ارزوئیه
۶	۰	۱۲	۱۶ انار
۲۵	۱	۷	۱۰ بافت
۶۳	۰	۱۰	۱۴ بردسیر
۶۲	۰	۲۵	۵۷ بم
۱۰۰	۰	۲۵	۴۹ جیرفت
۱۷	۰	۲	۲ رابر
۳۷	۰	۷	۱۲ راور
۴۲	۰	۴۰	۶۹ رفسنجان
۱۴	۰	۹	۲۸ رودبار جنوب
۱۱	۰	۵	۷ ریگان
۵۳	۰	۱۶	۲۸ زرنند
۳۸	۰	۳۶	۵۶ سیرجان
۲۳	۰	۲۷	۲۹ شهر بابک
۲۵	۰	۹	۱۱ عنبرآباد
۴	۰	۳	۴ فاریاب
۱۶	۰	۶	۶ فهرج
۱۰	۰	۴	۷ قلعه گنج
۱۱۳	۰	۶۸	۱۹۱ کرمان
۱۱	۰	۳	۳ کوهبنان
۸	۰	۳	۱۸ کهنوچ
۱۰	۰	۴	۱۳ منوجان
۳۵	۰	۶	۹ نماشیر

- منظور از جایگاه ، جایگاه ها و فروشندگی های سکودار می باشد . مأخذ - شرکت ملی پخش فرآورده های نفتی ایران - منطقه کرمان

سالنامه آماری استان کرمان _ ۱۳۹۲ _ نفت و گاز

۳-۶- تعداد شهرها و روستاهای گازرسانی شده و تعداد انواع انشعاب، تعداد مصرف کننده و مقدار مصرف گاز طبیعی

سال و شهرستان	تعداد شهرهای گازرسانی شده	تعداد روستاهای گاز رسانی شده	تعداد انشعاب ^(۱)	
			جمع	خانگی - تجاری
صنعتی وعمده				
۱۳۷۵	۲	۰	۴۱۳۳	۴۱۳۲
۱۳۸۵	۶	۳۰	۲۰۲۹۳	۲۰۲۵۷
۱۳۸۷	۱	۵۳	۱۲۳۰۴	۱۲۲۶۸
۱۳۸۸	۰	۵۲	۱۰۶۵۳	۱۰۶۲۲
۱۳۸۹	۴	۴۷	۲۶۴۲۸	۲۶۳۷۵
۱۳۹۰	۳	۴۴	۱۷۴۰۱	۱۷۳۵۱
۱۳۹۱	۱	۱۰۵	۱۵۳۶۴	۱۵۳۳۲
۱۳۹۲	۰	۱۰۰	۲۴۱۲۴	۲۴۰۷۸
ارزوئیه	۰	۰	۰	۰
انار	۰	۰	۱۹۲۱	۱۹۲۰
بافت	۰	۲۲	۱۳۸۴	۱۳۸۱
بردسیر	۰	۲۰	۱۳۲۹	۱۳۲۸
بم	۰	۰	۰	۰
جیرفت	۰	۰	۰	۰
رابر	۰	۴	۷۷۵	۷۷۴
راور	۰	۰	۲۱۵	۲۱۵
رفسنجان	۰	۱۴	۸۵۴۶	۸۵۳۵
رودبارجنوب	۰	۰	۰	۰
ریگان	۰	۰	۰	۰
زرنند	۰	۴	۳۴۱۲	۳۴۱۱
سیرجان	۰	۱۶	۳۴۵۶	۳۴۴۶
شهر بابک	۰	۰	۶۰۸	۶۰۵
عنبرآباد	۰	۰	۰	۰
فاریاب	۰	۰	۰	۰
فهرج	۰	۰	۰	۰
قلعه گنج	۰	۰	۰	۰
کرمان	۰	۱۸	۲۰۶۹	۲۰۵۶
کوهبنان	۰	۲	۱۹۹	۱۹۷
کهنوج	۰	۰	۲۱۰	۲۱۰
منوجان	۰	۰	۰	۰
نرماشیر	۰	۰	۰	۰

۴- نفت و گاز - سالنامه آماری استان کرمان ۱۳۹۲

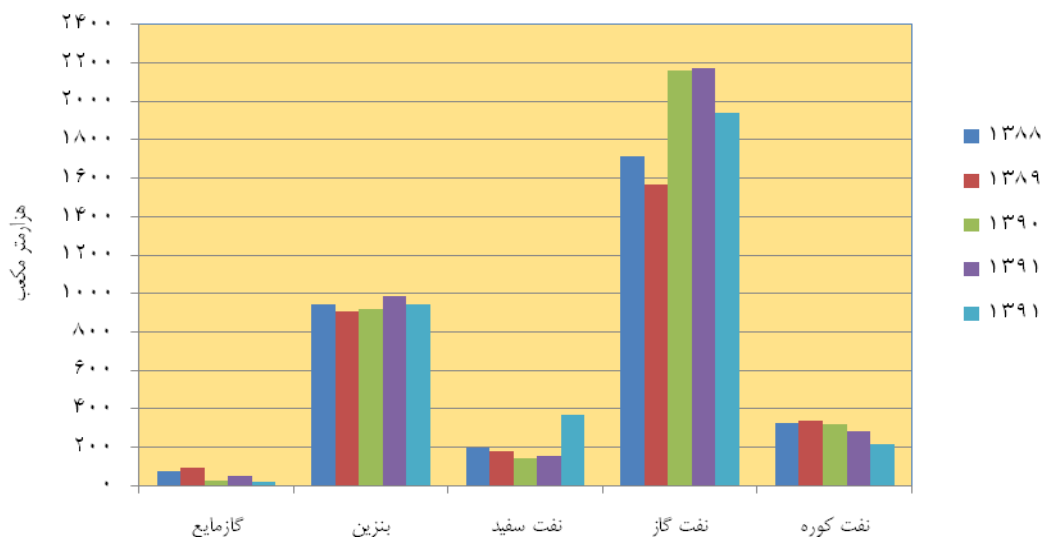
۳-۶- تعداد شهرها و روستاهای گازرسانی شده، تعداد انواع انشعاب، تعداد مصرف کننده و مقدار مصرف گاز طبیعی (دنباله)

مصرف گاز طبیعی (میلیون متر مکعب)	تعداد مصرف کننده ^(۱)		سال و شهرستان
	صنعتی و عمده	خانگی - تجاری	
۰/۰	۲	۳۱۶۲	۱۳۷۵
۵۲۵۸/۴	۳۶	۲۷۶۸۲	۱۳۸۵
۷۱۱۹/۰	۳۶	۲۱۹۵۸	۱۳۸۷
۳۰۲۲/۶۱	۳۱	۲۵۸۳۲	۱۳۸۸ ^(۲)
۳۳۵۶	۵۲	۳۳۳۹۱	۱۳۸۹
۳۴۳۷	۵۰	۳۸۸۸۲	۱۳۹۰
۳۵۷۷	۴۲	۴۵۹۹۷	۱۳۹۱
۳۷۳۰	۴۶	۳۵۸۵۹	۱۳۹۲
۰	۰	۰	ارزوئیته
۲۴	۱	۲۳۸۵	انار
۴۳	۳	۱۶۶۵	یافت
۴۸	۱	۸۵۴	بردسیر
۰	۰	۰	بم
۰	۰	۰	جیرفت
۳۰	۱	۹۶۶	رابر
۱۷	۰	۴۹۰	راور
۵۴۶	۱۱	۴۴۶۸	رفسنجان
۰	۰	۰	رودبار جنوب
۰	۰	۰	ریگان
۹۷	۱	۴۴۷۲	زرند
۳۴۲	۱۰	۵۹۹۰	سیرجان
۸۴	۳	۱۳۰۷	شهر بابک
۰	۰	۰	عنبرآباد
۰	۰	۰	فاریاب
۰	۰	۰	فهرج
۰	۰	۰	قلعه گنج
۲۴۹۰	۱۳	۱۲۷۹۹	کرمان
۹	۲	۴۶۳	کوهبنان
۰	۰	۰	کهنوج
۰	۰	۰	منوجان
۰	۰	۰	نرماشیر

(۱) اطلاعات صرفاً عملکرد (تعداد انشعابات و اعداد مصرف کننده جدید) در سال مربوطه می باشد.

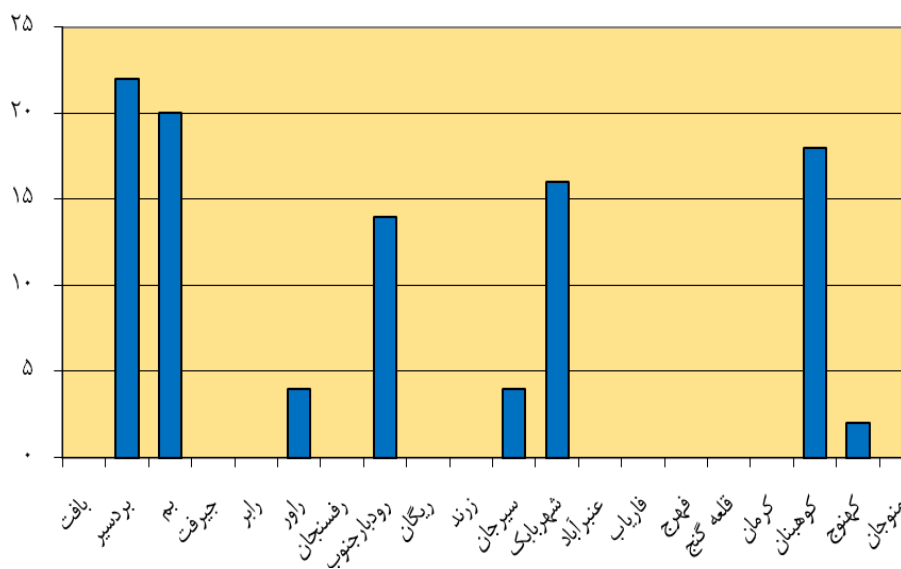
(۲) از سال ۱۳۸۸ شرکت گاز استان هرمزگان به صورت مستقل ایجاد گردید و اطلاعات مصرف گاز طبیعی در این سال صرفاً مربوط به استان کرمان است. - نیروگاه کرمان، کارخانه سیمان کرمان، کارخانه سیمان ممتازان، کارخانه سیمان زرین در شهرستان کرمان و نیروگاه سرچشمه، کارخانه مس سرچشمه در شهرستان رفسنجان و کارخانه مس خاتون آباد در شهرستان شهر بابک لحاظ شده است. - مأخذ- شرکت گاز استان کرمان.

۱-۶- مصرف برخی از فرآورده های نفتی



مینا جدول ۱_ ۶

۲_۶- تعداد روستاهای گازرسانی شده: ۱۳۹۲



مینا جدول ۳_ ۶